

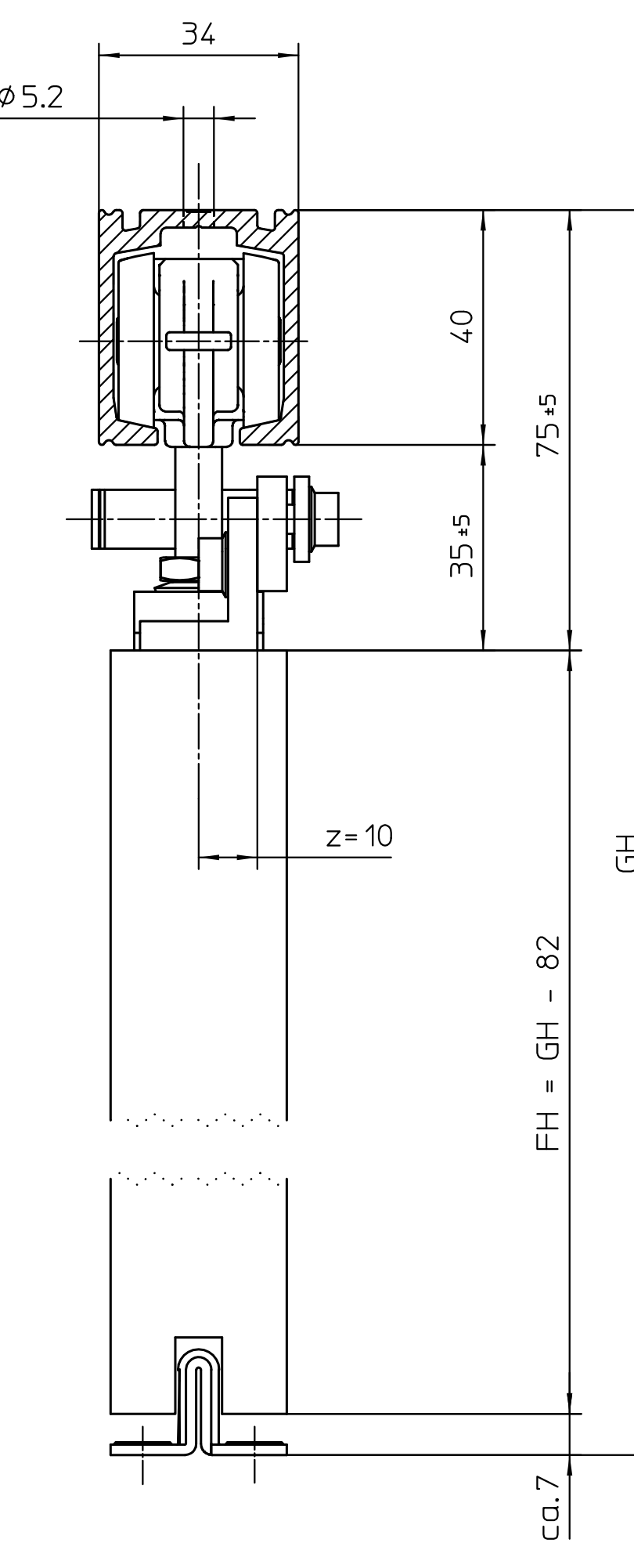
der Türflügel muss zusätzlich, ausser mit dem Rohrpuffer, durch einen weiteren Puffer gestoppt werden, z.B. Winkelpuffer 000339 in addition to the in-rail buffer, the door leaf has to be stopped by e.g. an angle buffer 000339

Puffer auf Mitte Türhöhe anbringen!
install buffer in the center of the door!

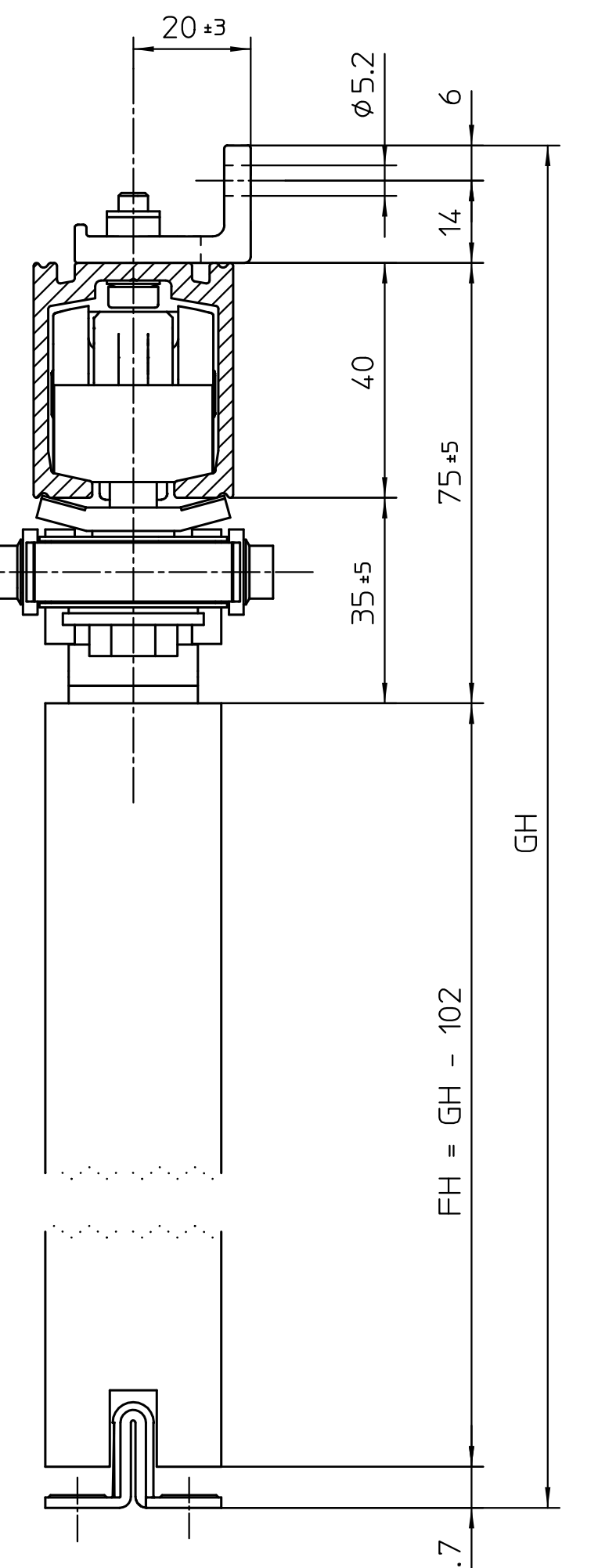
der Türflügel muss zusätzlich, ausser mit dem Rohrpuffer, durch einen weiteren Puffer gestoppt werden, z.B. Winkelpuffer 000339 in addition to the in-rail buffer, the door leaf has to be stopped by e.g. an angle buffer 000339

Puffer auf Mitte Türhöhe anbringen!
install buffer in the center of the door!

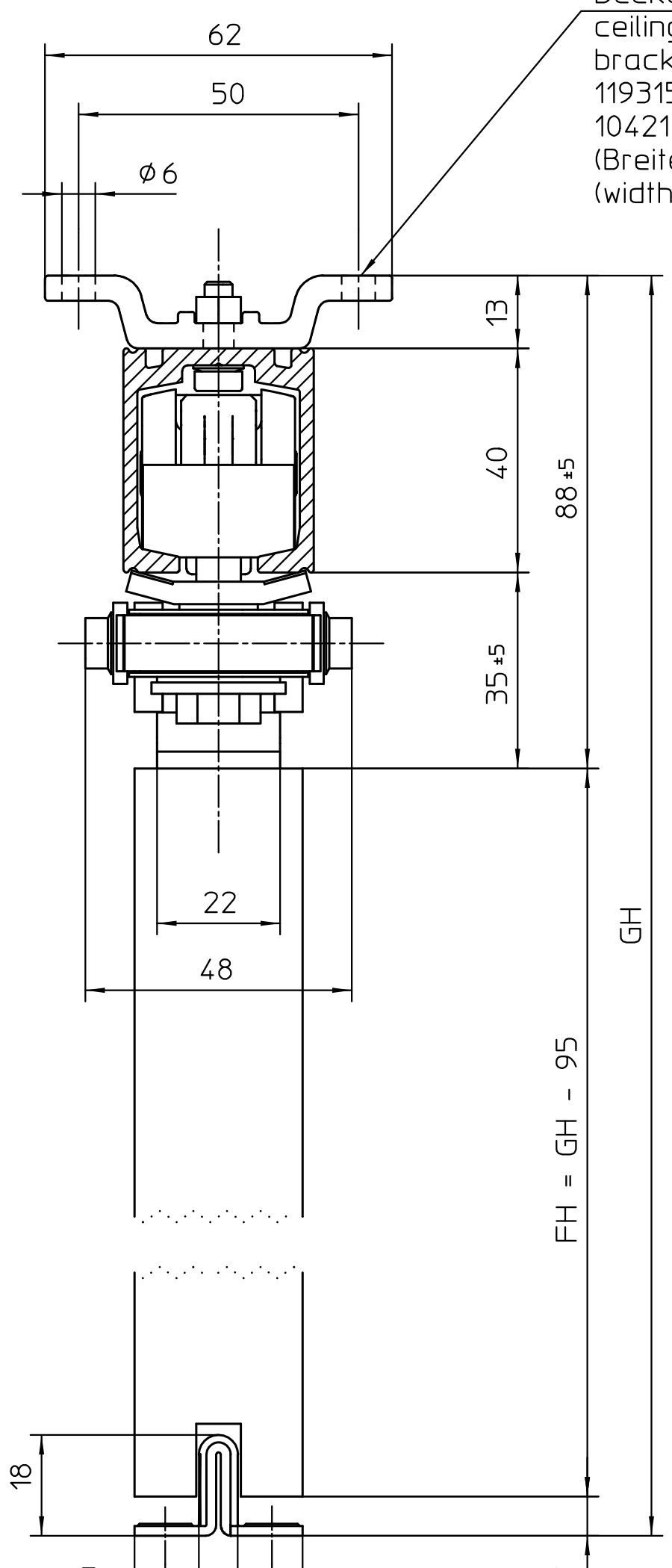
Deckenbefestigung
ceiling mounting



Wandbefestigung
wall mounting



Deckenbefestigung
ceiling mounting



$$L = FBL + LDB + FBR$$

$$ZRL = 2 * L - 20$$

FB	L	Ident-Nr. Laufrohr id-Nr. track	t	x	y	Farbe color
510 - 700	1250	120124	350	4	100	EV1
710 - 900	1650	120127	350	5	125	EV1
910 - 1100	2050	120130	350	6	150	EV1
1110 - 1300	2450	120131	350	7	175	EV1
1310 - 1500	2850	120132	350	9	25	EV1
1510 - 1700	3250	120134	350	10	50	EV1
Lagerlänge stock length	6000	120135	350	18	25	EV1
Sonderlänge special length	konfig. config.	120139	350	--	--	EV1

- FH = Flügelhöhe / leaf height
- GH = Gesamthöhe / overall height
- ZRL = Zahnriemenlänge / toothed belt length
- FBL = Flügelbreite linker Flügel / leaf width left leaf
- FBR = Flügelbreite rechter Flügel / leaf width right leaf
- LDB = Lichte Durchgangsbreite / clearance width
- x = Anzahl der Wandbefestigungswinkel bzw. Deckentraeger
number of wall mounting brackets, ceiling mounting brackets
- y = Abstand Ende Laufrohr bis Mitte Bohrung des Befestigungswinkel
distance from the end of the track to the mounting bracket fixing position
- z = Abstand des Mittelmerkwinkels zur Flügelachse
distance from the carrier angle to the leaf axis

Perlan 140 for wooden leaf
DuoSync with carrier plate (manually operated)

Perlan 140 max. Flügengewicht pro Flügel 140 kg
Perlan 140 max. leaf weight per leaf 140 kg

ERP - Erstausrückerbericht / First sale report

GEZE GmbH

Perlan 140 mit Holzflügel DuoSync mit Trägerplatte (manuell)

10421-ep08